

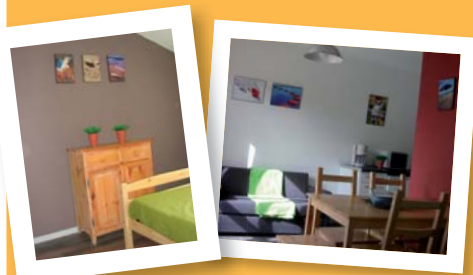
En partenariat avec



## Chalets 3 pièces pour 5 personnes

(32 m<sup>2</sup> + terrasse 12 m<sup>2</sup> et terrain privatif clos place de parking réservée)

Situés dans un parc résidentiel clos et arboré à Hourtin-Port  
Chalets refaits à neuf printemps 2010 (mobilier, intérieur et extérieur)



## Infos - réservation

[www.cottage-hourtin.fr](http://www.cottage-hourtin.fr)

contact@cottage-hourtin.fr

Tél. : 03 83 37 40 82 (en journée la semaine)

Portable : 06 22 03 01 69

(laisser message en cas de non-réponse)



[www.cottage-hourtin.fr](http://www.cottage-hourtin.fr)

# Gironde

## Médoc Océan - HOURTIN (33990) Locations saisonnières et vacances



HOURTIN PORT



PISCINE (accès illimité pour résidents des chalets)



JEUX POUR ENFANTS



LAC HOURTIN



ÎLE AUX ENFANTS (accès gratuit)



PLAGES Océan

## Descriptif

Tous les chalets possèdent une chambre avec 1 lit double et armoire de rangement, une chambre avec 2 lits simples superposés + 1 lit simple et armoire de rangement, une salle d'eau avec douche italienne, toilette séparée, une cuisine équipée (vaisselle, four, micro-ondes, plaques électriques, réfrigérateur, cafetière...), un salon-séjour, TV, canapé et une terrasse bois avec pergola et salon de jardin donnant sur un terrain privatif.

Équipements supplémentaires chalets "grand confort - détente": télévision écran plat avec chaînes de la TNT, jets hydro-massants dans douche, lave-vaisselle, meubles de rangement...

**Inclus :** accès à la piscine privée du parc résidentiel (transats et parasols) ainsi qu'aux animations.

## Localisation et services

Chalets situés dans un parc résidentiel clos et arboré à Hourtin-Port (refaits à neuf au printemps 2010).

**Dans le parc résidentiel :** Bar-restaurant, plats à emporter, laverie automatique, location de vélos, dépôt de pain, animations enfants et/ou adultes et soirées à thèmes...

À 200 m du lac de Hourtin-Carcans (plus grand lac de France) et de ses plages (surveillées en saison), du port de plaisance, de l'Île aux enfants (château, jeux, loisirs, activités diverses), des commerces, restaurants.

À 1,5 km de la ville de Hourtin (tous commerces, services, banques, essence...). À 10 km de Hourtin-Plage. À proximité des pistes cyclables et des forêts de pins. Plages océanes "sauvages" accessibles par les pistes cyclables.

**Sur la station :** loisirs (plages, découverte de la nature, pistes cyclables, activités pour les enfants, location bateau à moteur, voile, pédalo...), sports (voile, planche-à-voile, ski-nautique, ski-surf, surf, équitation, vélo, pêche...), centre UCPA, culture, animation toute l'année et journalière en saison...

**À proximité :** châteaux du Médoc (20 km), route des vins et découverte des grands crus (Pauillac, Saint-Estèphe, Saint-Julien, Margaux, Moulis, Lustrac...). Patrimoine et villages du Médoc. Sites naturels protégés. Bassin d'Arcachon, Lacanau, Pointe du Verdon, Bordeaux...

## Tarifs 2011

**Semaine, du samedi 16 H au samedi 10 H**

**BS :** basse saison (du 1<sup>er</sup> janv. au 28 mai et du 1<sup>er</sup> oct. au 31 déc.)

**MS :** moyenne saison (du 28 mai au 2 juil. et du 3 sept. au 1<sup>er</sup> oct.)

**HS :** haute saison (du 2 au 15 juillet et du 20 août au 3 sept.)

**THS :** très haute saison (du 16 juillet au 20 août)

**Chalets "grand confort" :**

280 € BS ■ 360 € MS ■ 530 € HS ■ 650 € THS

**Chalets "grand confort - détente" :**

320 € BS ■ 400 € MS ■ 570 € HS ■ 690 € THS

Ouvert toute l'année (possibilité week-end selon disponibilités).

Le prix inclut : accès illimité à la piscine (en saison), électricité, eau, literie (couvertures et oreillers) et taxe de séjour.

Non compris : ménage en fin de séjour 40 € et linge de maison.

**Réductions :**

■ Pour deux semaines consécutives ou plusieurs chalets loués sur la même période : -5 % (HS et THS) -10 % (autres périodes)

■ Porteurs de la Carte Loisirs :  
de -5 % (HS et THS)  
à -10 % (autres périodes)



**Location de vélos et VTT à tarif préférentiel (-10 %) avec notre partenaire "Le garage à vélo".**