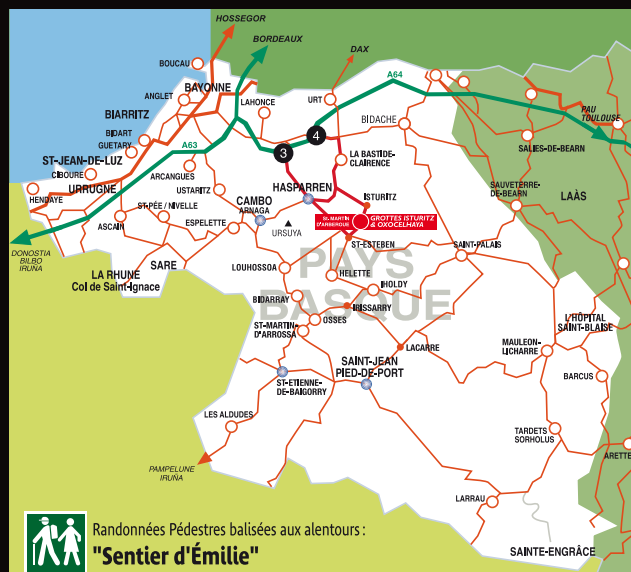


## Protection des Grottes Découvrir • Protéger • Transmettre

Pour que les générations futures aient le privilège, comme vous, de découvrir ce Patrimoine de l'Humanité, dans une démarche de "tourisme solidaire, responsable et durable", les visites sont limitées, pour la protection des Grottes, à 80 000 visiteurs par an.

# Les grottes Isturitz & Oxocelhaya

PRÉHISTOIRE & GÉOLOGIE



Randonnées Pédestres balisées aux alentours:  
"Sentier d'Émilie"

**Ouvert du 15 Mars au 15 Novembre**

Durée de la visite : 45 minutes • Température des grottes 14° • non inondables !  
Tous les dimanches visite conférence de 11h à 13h  
Tous les mercredis visite conférence géologique de 17h à 19h.

**Mars - Avril - Mai - Octobre - Novembre**

Visites tous les jours de 14h à 17h (dernière visite)  
Vacances scolaires et jours fériés : 11h et de 14h à 17h (dernière visite)

**Juin - Septembre**

Visites tous les jours à 11h & 12h et de 14h à 17h (dernière visite)

**Juillet - Août**

Visites tous les jours de 10h à 12h et de 13h à 18h (dernière visite)  
(visites limitées du 20 juillet au 30 août à 1000 personnes par jour)

**MUSÉE - BOUTIQUE "Nature & Préhistoire"**  
Restauration rapide • Bodega (juillet - août)



Saint Martin d'Arberoue - 64640 Donamartiri  
Tél. (33) 05 59 29 64 72 - Fax (33) 05 59 47 30 17



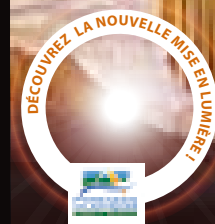
PAYS BASQUE

# Les grottes Isturitz & Oxocelhaya

PRÉHISTOIRE & GÉOLOGIE



Classées Monuments Historiques  
RESEAU PYRÉNÉES PRÉHISTORIQUES



FLÛTE D'ISTURITZ

Os de vautour | 31.000 ans |



[www.grottes-isturitz.com](http://www.grottes-isturitz.com)

Vallée d'Arberoue

## Autour des Grottes Préhistoire & Géologie autrement !



**Aulame**

Médiation en Préhistoire

• Ateliers de pratiques préhistoriques  
Individuels - Groupes adultes  
& Scolaires...

• Animations familiales

- Pâques : du 15/04 au 22/04/12

- Été : du 15/07 au 15/08/12  
(Sauf le samedi)

- Toussaint : du 28/10 au 04/11/12

• Visite Conférence

Préhistoire & Art des Grottes

- le dimanche de 11h00 à 13h00  
(Plus de 14 ans - adultes uniquement)

Contact : Aude Labarge

Tél. 05 59 29 41 83 - [aulame@free.fr](mailto:aulame@free.fr)



Association  
**Les pierres du  
Pays Basque**

Découvrez les merveilles et les curiosités naturelles des grottes, ainsi que le patrimoine archéologique que nous léguent les pierres.

Visite conférence avec un géologue

le mercredi de 17h00 à 19h00 - sur RDV  
minimum de 5 personnes  
Autre jour possible

Tél. 05 59 42 65 96

[roux.jean-claude@wanadoo.fr](mailto:roux.jean-claude@wanadoo.fr)

[www.pierres-pays-basque.364.fr](http://www.pierres-pays-basque.364.fr)

Toute l'année : visites privées sur Rendez-Vous

## Après l'Art Pariétal, découverte de la Vallée de l'Arberoue

**Balade racontée,**

Marie-Luce et Jean-Marc vous feront partager la passion de leur territoire.

Sur rendez-vous - à partir de 8 pers.

Contact : 06 61 06 90 28

Association OTSOZELAIKO LAGUNAK  
[www.raconteursdepays.com](http://www.raconteursdepays.com)

**Atelier de peinture  
en décors,**

en compagnie de Marie-Luce  
Tél. 06 75 86 99 08 - [kolorez.garat@orange.fr](mailto:kolorez.garat@orange.fr)

**La Ferme AGERRIA**

Bernadette et Jean-Claude Pochelu vous accueillent. Élevage de brebis laitières et fabrication de fromages.  
Vente de produits fermiers du terroir.

**"Savoir-Terre" ancestral**

Atelier "Athanor",  
avec Joana, la potière.

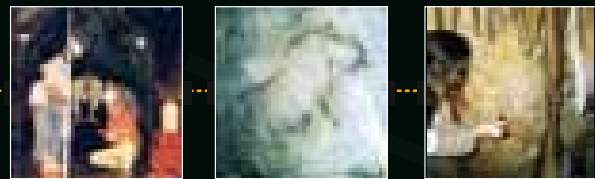
Tél. 06 23 25 95 80  
[atelier-athanor@hotmail.fr](mailto:atelier-athanor@hotmail.fr)

Tél. 05 59 29 45 39  
[www.agerria.fr](http://www.agerria.fr)  
[ferme.agerria@wanadoo.fr](mailto:ferme.agerria@wanadoo.fr)



*il est des lieux où souffle toujours l'esprit de l'Homme...*

***Découvrez la nouvelle mise en lumière !***





**ISTURITZ**, lieu unique de regroupement de populations de la chaîne Pyrénéo Cantabrique : Art pariétal – Habitat  
Laboratoire vivant pour comprendre l'histoire de notre Humanité.

**OXOCELHAYA**, la Grotte sanctuaire – Une monumentale surprise minérale. Expérimentez votre imaginaire au milieu de concrétions millénaires.


**Un passé emprunt de rêves et de magie ancré dans le présent. Regards croisés entre beauté naturelle et découverte scientifique, une esthétique naturelle fragile à préserver.**

**Une visite où il fait toujours beau !!!**

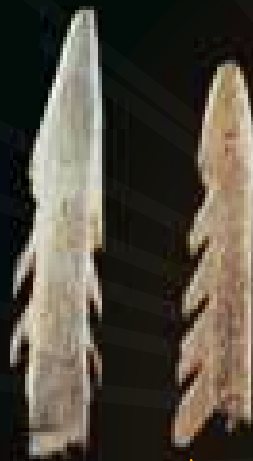
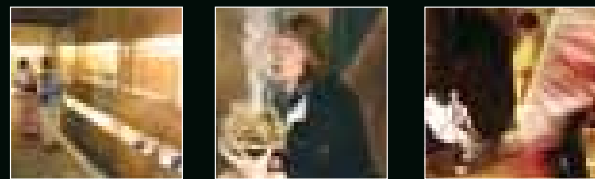
 *Mugatik ordu batera, Izturitze eta Otsozelaiko harpeak Piriniotar Kateko Labar - Arte Sarearen parte dira - Historiaurre eta geologia mailan interes handiko bisitaldia - Milaka urteko gogortze ikaragarriak denboraren katedrala harrigarria. Erakustokia, "Natura eta Historiaurrea" saltegia, ostaturia (udan jateko bihurtzen dena). Bi izar \*\* Michelin gida berdean. Inguruetako ibilaldi seinalatuak - Kultur turismoaren eta garapen iraunkorren erreferentea, natura-ingurumen barea eta baketsu batean.*

 *A una hora de la frontera las Cuevas pertenecen a la Red de Arte Rupestre de la cadena Pirenaica. Historia de nuestra Humanidad . Visita única de gran interés prehistórico y geológico. Miradas y sensaciones cruzadas entre ciencia y monumental sorpresa mineral. Entender para proteger.*

*Museo, tienda "Naturaleza y Prehistoria", Cafetería (posibilidad de comer en verano) \*\* en la Guía Verde Michelin. Senderismo en el valle protegido de l'Arberoue. Referente de turismo cultural y desarrollo sostenible en un entorno sereno y apacible.*

 *A Must ! These caves form part of the chain of Pyrenean Caves containing prehistoric carvings. Nature's masterpieces, including an astonishing rock cathedral with monumental limestone concretions.*

*A visit to these caves is of great prehistoric and geological interest. Museum - Shop "Nature and Prehistory" - Cafeteria, slow food locals products open in summer. Graded \*\* in the Green Michelin Guide.*



 **HARPONS**



 **BISON**

Plaquette en grès | Magdalénien Moyen |



 **PROPULSEUR**

bois de renne | Magdalénien Moyen |

